

Cambiar la Plantilla de la Cuerda

Cuando asignemos una obra a una actividad, no aparece automáticamente con cuánta cuerda se interpretará; el número depende lógicamente del conjunto que lo va interpretar, el carácter de la obra y el espacio disponible en el escenario (o foso) y los deseos del director que dirige la obra. Por estas razones el número de cuerda se define una vez asignada la obra a un programa.

Hay una función en OPAS que te permite modificar la plantilla de cuerda a todas las obras del programa a la vez.

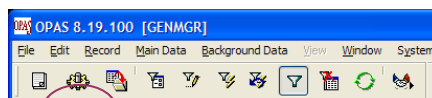
Selecciona las actividades con la plantilla de cuerda pendiente

En el área de **Fechas** en OPAS, aplica cualquier técnica para filtrar el conjunto de ensayos y actuaciones públicas (en caso de duda consulte su soporte técnico de OPAS).

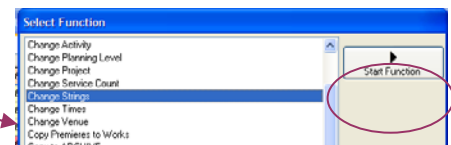
WeekDate	Start	End	Project	Activity	Conductor	Text	Venue	Plat
01/12/2005	10:00 AM	12:30 PM	Subscription Week: 5	Rehearsal	Ling. Jahja		Arlington Med	2030
01/13/2005	10:00 AM	12:30 PM	Subscription Week: 5	Rehearsal	Ling. Jahja		Arlington Med	2030
01/13/2005	02:00 PM	04:30 PM	Subscription Week: 5	Rehearsal	Ling. Jahja		Arlington Med	2030
01/14/2005	10:00 AM	12:30 PM	Subscription Week: 5	Rehearsal	Ling. Jahja		Arlington Med	2030
01/15/2005	08:00 PM	10:00 PM	Subscription Week: 5	Concert	Ling. Jahja		Arlington Med	2030
01/16/2005	02:00 PM	05:00 PM	Subscription Week: 5	Concert	Ling. Jahja		Arlington Med	2030

Normalmente esto incluiría todas las actividades de un proyecto, pero también podría ser las actividades de un concierto extra-ordinario fuera de la sede habitual con una plantilla diferente.

Haz clic en el icono para funciones



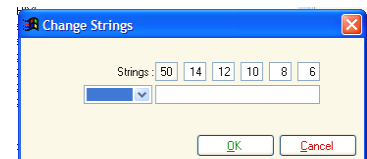
Haz clic en el icono para funciones y elige la función **Change Strings** (Cambiar Cuerda)



Después haz clic en el botón **Iniciar Función**.

Escribe o selecciona el número de cuerda

En el siguiente cuadro escribe el número correspondiente a cada sección de la cuerda que se va usar (Como este ejemplo) o elige una plantilla fija del desplegable (creada con anterioridad en datos secundarios 2-> Cuerda)). Luego, haz clic en el botón OK.



OPAS confirmará el número de registros (actividades) a modificar. **Comprueba** que este número sea correcto y confirma hacienda clic en **Si**

La función cambiará la cuerda de todas las obras en el programa (con excepción de las pausas) y mostrará el mensaje "Function Finished!" después. Haz Clic en OK y cierra para salir de la ventana de Funciones.

Notas

Siempre podrá volver y cambiar la cuerda para una obra específica. Simplemente haz doble-clic a esa obra en el cuadro de Programa, luego vaya a Instrumentación y cambia la cuerda, Click en OK y guarda los cambios a fechas relacionadas. Esta función tendrá su utilidad cuando rápidamente hay que cambiar la cuerda para pe. Conciertos didácticos, escenarios de tamaño reducido, etc.